


УТВЕРЖДАЮ

И.о. начальника отдела Департамента
труда и социального развития
Приморского края по Анучинскому
муниципальному району

 Б.А.Шилин

« _____ » _____ 2014г.

**ПАСПОРТ ДОСТУПНОСТИ
объекта социальной инфраструктуры (ОСИ)**

№ _____

1. Общие сведения об объекте

- 1.1. Наименование (вид) объекта Муниципальное бюджетное дошкольное образовательное учреждение детский сад общеразвивающего вида № 1 с. Анучино Анучинского района Приморского края
- 1.2. Адрес объекта Приморский край, Анучинский район, с. Анучино, ул. Банивура, д. 17
- 1.3. Сведения о размещении объекта:
- отдельно стоящее здание 2 этажа, 602 кв.м
- наличие прилегающего земельного участка (да, нет): 2689 кв.м
- 1.4. Год постройки здания 1973г., последнего капитального ремонта 2012г.
- 1.5. Дата предстоящих плановых ремонтных работ: текущего 2014г., капитального _____ - _____

сведения об организации, расположенной на объекте

- 1.6. Название организации (учреждения), (полное юридическое наименование – согласно Уставу, краткое наименование) Муниципальное бюджетное дошкольное образовательное учреждение детский сад общеразвивающего вида № 1 с. Анучино Анучинского района Приморского края, МБДОУ детский сад № 1 с. Анучино
- 1.7. Юридический адрес организации (учреждения) Анучинский район, с. Анучино, ул. Банивура, д. 17
- 1.8. Основание для пользования объектом (оперативное управление, аренда, собственность)
- 1.9. Форма собственности: муниципальная
- 1.10. Территориальная принадлежность: районная
- 1.11. Вышестоящая организация (наименование) казенное учреждение муниципальный орган управления образованием Анучинского района Приморского края
- 1.12. Адрес вышестоящей организации, другие координаты: Приморский край, Анучинский район, с. Анучино, ул. Лазо, 6; 91-6-64, 91-7-85

2. Характеристика деятельности организации на объекте (по обслуживанию населения)

- 2.1 Сфера деятельности: образовательная деятельность
- 2.2 Виды оказываемых услуг: дошкольное образование
- 2.3 Форма оказания услуг: на объекте
- 2.4 Категории обслуживаемого населения по возрасту: дети с 02 мес. до 7 лет
- 2.5 Категории обслуживаемых инвалидов: инвалиды с нарушениями опорно-двигательного аппарата; нарушениями зрения, нарушениями слуха, нарушениями умственного развития.

2.6 Плановая мощность: посещаемость (количество обслуживаемых в день), вместимость, пропускная способность: 110 чел.

2.7 Участие в исполнении ИПР инвалида, ребенка-инвалида: да

3. Состояние доступности объекта

3.1 Путь следования к объекту пассажирским транспортом

(описать маршрут движения с использованием пассажирского транспорта)

Пригородные маршруты автобусов № 102,120, до автостанции – с. Анучино,
наличие адаптированного пассажирского транспорта к объекту: не имеется

3.2 Путь к объекту от ближайшей остановки пассажирского транспорта:

3.2.1 расстояние до объекта от остановки транспорта 460 м

3.2.2 время движения (пешком) 10-15 мин

3.2.3 наличие выделенного от проезжей части пешеходного пути: нет

3.2.4 Перекрестки: нерегулируемые

3.2.5 Информация на пути следования к объекту: нет

3.2.6 Перепады высоты на пути: нет

Их обустройство для инвалидов на коляске: да, нет (-)

3.3 Организация доступности объекта для инвалидов – форма обслуживания*

№№ п/п	Категория инвалидов (вид нарушения)	Вариант организации доступности объекта (формы обслуживания)*
1.	Все категории инвалидов и МГН	ДУ
	<i>в том числе инвалиды:</i>	
2	передвигающиеся на креслах-колясках	ВНД
3	с нарушениями опорно-двигательного аппарата	ДУ
4	с нарушениями зрения	ДУ
5	с нарушениями слуха	ДУ
6	с нарушениями умственного развития	ДУ

3.4 Состояние доступности основных структурно-функциональных зон

№ п \п	Основные структурно-функциональные зоны	Состояние доступности, в том числе для основных категорий инвалидов**
1	Территория, прилегающая к зданию (участок)	ДП-В
2	Вход (входы) в здание	ДП-В
3	Путь (пути) движения внутри здания (в т.ч. пути эвакуации)	ДЧ-И (О, С, Г, У)
4	Зона целевого назначения здания (целевого посещения объекта)	ДЧ-И (О, С, Г, У)
5	Санитарно-гигиенические помещения	ДЧ-И (О, С, Г, У)
6	Система информации и связи (на всех зонах)	ДУ
7	Пути движения к объекту (от остановки транспорта)	ДУ

3.5. ИТОГОВОЕ ЗАКЛЮЧЕНИЕ о состоянии доступности ОСИ: ДЧ-И в связи с тем, что отсутствуют тактильные средства, ширина дверных проемов в здании менее 0,9 м., ширина пути движения внутри здания менее 1,5 м., отсутствуют горизонтальные поручни.

4. Управленческое решение

4.1. Рекомендации по адаптации основных структурных элементов объекта

№ № п \п	Основные структурно-функциональные зоны объекта	Рекомендации по адаптации объекта (вид работы)*
1	Территория, прилегающая к зданию (участок)	Не нуждается
2	Вход (входы) в здание	Не нуждается
3	Путь (пути) движения внутри здания (в т.ч. пути эвакуации)	Технические решения невозможны
4	Зона целевого назначения здания (целевого посещения объекта)	Технические решения невозможны
5	Санитарно-гигиенические помещения	Технические решения невозможны
6	Система информации на объекте (на всех зонах)	Текущий ремонт
7	Пути движения к объекту (от остановки транспорта)	-
8	Все зоны и участки	Текущий ремонт

4.2. Период проведения работ 2014-2017г.г.

в рамках исполнения целевая программа социальной поддержке инвалидов Анучинского муниципального района «Доступная среда» на период 2013-2017г.г.

4.3 Ожидаемый результат (по состоянию доступности) после выполнения работ по адаптации обеспечение условной доступности: с помощью сотрудников учреждения

Оценка результата исполнения программы, плана (по состоянию доступности): ДП-В

4.4. Для принятия решения требуется согласование с Администрацией Анучинского муниципального района Приморского края

Имеется заключение уполномоченной организации о состоянии доступности объекта (наименование документа и выдавшей его организации, дата), прилагается

Не имеется

4.5. Информация размещена (обновлена) на Карте доступности субъекта РФ дата _____ информационный портал «Доступная среда. Учимся жить вместе» (zhit-vmeste.ru).

5. Особые отметки

Паспорт сформирован на основании:

1. Анкеты (информации об объекте) от «09» января 2014г.,

2. Акта обследования объекта: № акта _____ от «10» января 2014г.

3. Решения Комиссии рабочая группа от «13» января 201

УТВЕРЖДАЮ
Заведующий МБДОУ детский
сад № 1 с. Анучино
Ж.В.Гончар
«09» января 2014г.



АНКЕТА
(информация об объекте социальной инфраструктуры)
К ПАСПОРТУ ДОСТУПНОСТИ ОСИ
№ _____

1. Общие сведения об объекте

- 1.1. Наименование (вид) объекта Муниципальное бюджетное дошкольное образовательное учреждение детский сад общеразвивающего вида № 1 с. Анучино Анучинского района Приморского края
- 1.2. Адрес объекта Приморский край, Анучинский район, с. Анучино, ул. Банивура, д. 17
- 1.3. Сведения о размещении объекта:
- отдельно стоящее здание 2 этажа, 602 кв.м
- 1.4. Год постройки здания 1973г., последнего капитального ремонта 2012г.
- 1.5. Дата предстоящих плановых ремонтных работ: текущего 2014г., капитального _____

сведения об организации, расположенной на объекте

- 1.6. Название организации (учреждения), (полное юридическое наименование – согласно Уставу, краткое наименование) Муниципальное бюджетное дошкольное образовательное учреждение детский сад общеразвивающего вида № 1 с. Анучино Анучинского района Приморского края, МБДОУ детский сад № 1 с. Анучино
- 1.7. Юридический адрес организации (учреждения) Приморский край, Анучинский район, с. Анучино, ул. Банивура, д. 17
- 1.8. Основание для пользования объектом: оперативное управление
- 1.9. Форма собственности: государственная
- 1.10. Территориальная принадлежность: муниципальная
- 1.11. Вышестоящая организация (наименование) казенное учреждение муниципальный орган управления образованием Анучинского района Приморского края
- 1.12. Адрес вышестоящей организации, другие координаты: Приморский край, Анучинский район, с. Анучино, ул. Лазо, 6; 91-6-64, 91-7-85

2. Характеристика деятельности организации на объекте

- 2.1 Сфера деятельности: образовательная деятельность
- 2.2 Виды оказываемых услуг: дошкольное образование
- 2.3 Форма оказания услуг: на объекте
- 2.4 Категории обслуживаемого населения по возрасту: дети с 02 мес. до 7 лет
- 2.5 Категории обслуживаемых инвалидов: инвалиды с нарушениями опорно-двигательного аппарата; нарушениями зрения, нарушениями слуха, нарушениями умственного развития.
- 2.6 Плановая мощность: посещаемость (количество обслуживаемых в день), вместимость, пропускная способность 110 чел.
- 2.7 Участие в исполнении ИПР инвалида, ребенка-инвалида : да

3. Состояние доступности объекта для инвалидов и других маломобильных групп населения (МГН)

3.1 Путь следования к объекту пассажирским транспортом

(описать маршрут движения с использованием пассажирского транспорта)

Пригородные маршруты автобусов № 102, 120, до автостанции – с. Анучино, , наличие адаптированного пассажирского транспорта к объекту: не имеется

3.2 Путь к объекту от ближайшей остановки пассажирского транспорта:

3.2.1 расстояние до объекта от остановки транспорта 460 м

3.2.2 время движения (пешком) 10-15 мин

3.2.3 наличие выделенного от проезжей части пешеходного пути нет

3.2.4 Перекрестки: нерегулируемые

3.2.5 Информация на пути следования к объекту: нет

3.2.6 Перепады высоты на пути: нет

Их обустройство для инвалидов на коляске: да, нет (-)

3.3 Вариант организации доступности ОСИ (формы обслуживания)* с учетом 35-101-2001

СП

№№ п/п	Категория инвалидов (вид нарушения)	Вариант организации доступности объекта
1.	Все категории инвалидов и МГН	ДУ
	<i>в том числе инвалиды:</i>	
2	передвигающиеся на креслах-колясках	ВНД
3	с нарушениями опорно-двигательного аппарата	ДУ
4	с нарушениями зрения	ДУ
5	с нарушениями слуха	ДУ
6	с нарушениями умственного развития	ДУ

4. Управленческое решение (предложения по адаптации основных структурных элементов объекта)

№ п \п	Основные структурно-функциональные зоны объекта	Рекомендации по адаптации объекта (вид работы)*
1	Территория, прилегающая к зданию (участок)	Не нуждается
2	Вход (входы) в здание	Не нуждается
3	Путь (пути) движения внутри здания (в т.ч. пути эвакуации)	Не нуждается
4	Зона целевого назначения (целевого посещения объекта)	Не нуждается
5	Санитарно-гигиенические помещения	Текущий ремонт
6	Система информации на объекте (на всех зонах)	Текущий ремонт
7	Пути движения к объекту (от остановки транспорта)	Не нуждается
8.	Все зоны и участки	Текущий ремонт

Размещение информации на Карте доступности субъекта РФ согласовано информационный портал «Доступная среда. Учимся жить вместе» (zhit-vmeste.ru), согласовано с заведующим Ж.В.Гончар.

УТВЕРЖДАЮ

И.о. начальника отдела Департамента
труда и социального развития
Приморского края по Анучинскому
муниципальному району

Б.А.Шилин

« _____ » _____ 2014г.

**АКТ ОБСЛЕДОВАНИЯ
объекта социальной инфраструктуры
К ПАСПОРТУ ДОСТУПНОСТИ ОСИ**

№ _____

с. Анучино, Приморского края

«10» января 2014г.

Наименование территориального
образования субъекта РФ

1. Общие сведения об объекте

- 1.1. Наименование (вид) объекта Муниципальное бюджетное дошкольное образовательное учреждение детский сад общеразвивающего вида № 1 с. Анучино Анучинского района Приморского края
- 1.2. Адрес объекта: Приморский край, Анучинский район, с. Анучино, ул. Банивура, д. 17
- 1.3. Сведения о размещении объекта:
- отдельно стоящее здание 2 этажа, 602 кв.м
- наличие прилегающего земельного участка (да, нет); 2689 кв.м
- 1.4. Год постройки здания 1973г., последнего капитального ремонта 2012г.
- 1.5. Дата предстоящих плановых ремонтных работ: текущего 2014г., капитального _____
- 1.6. Название организации (учреждения), (полное юридическое наименование – согласно Уставу, краткое наименование) Муниципальное бюджетное дошкольное образовательное учреждение детский сад общеразвивающего вида № 1 с. Анучино Анучинского района Приморского края . МБДОУ детский сад № 1 с. Анучино
- 1.7. Юридический адрес организации (учреждения): Приморский край, Анучинский район, с. Анучино, ул. Банивура, д. 17

2. Характеристика деятельности организации на объекте

Дополнительная информация: воспитание и обучение детей дошкольного возраста

3. Состояние доступности объекта

- 3.1 Путь следования к объекту пассажирским транспортом**
(описать маршрут движения с использованием пассажирского транспорта)
Пригородные маршруты автобусов № 102, 120, до автостанции – с. Анучино
наличие адаптированного пассажирского транспорта к объекту не имеется
- 3.2 Путь к объекту от ближайшей остановки пассажирского транспорта:**
- 3.2.1 расстояние до объекта от остановки транспорта 460 м
3.2.2 время движения (пешком) 10-15 мин
3.2.3 наличие выделенного от проезжей части пешеходного пути: нет
3.2.4 Перекрестки: нерегулируемые
3.2.5 Информация на пути следования к объекту: нет
3.2.6 Перепады высоты на пути: нет
Их обустройство для инвалидов на коляске: (-).

3.3 Организация доступности объекта для инвалидов – форма обслуживания

№№ п/п	Категория инвалидов (вид нарушения)	Вариант организации доступности объекта (формы обслуживания)*
1.	Все категории инвалидов и МГН	ДУ
	<i>в том числе инвалиды:</i>	
2	передвигающиеся на креслах-колясках	ВНД
3	с нарушениями опорно-двигательного аппарата	ДУ
4	с нарушениями зрения	ДУ
5	с нарушениями слуха	ДУ
6	с нарушениями умственного развития	ДУ

3.4 Состояние доступности основных структурно-функциональных зон

№ № п/п	Основные структурно- функциональные зоны	Состояние доступности, в том числе для основных категорий инвалидов**	Приложение	
			№ на плане	№ фото
1	Территория, прилегающая к зданию (участок)	ДП-В	2	1,2
2	Вход (входы) в здание	ДЧ-И (О, С, Г, У)	4,5	3,4
3	Путь (пути) движения внутри здания (в т.ч. пути эвакуации)	ДЧ-И (О, С, Г, У)	6,7,8,12, 14	5.1,5.2, 6, 7
4	Зона целевого назначения здания (целевого посещения объекта)	ДЧ-И (О, С, Г, У)	10, 13	9.1, 9.2
5	Санитарно-гигиенические помещения	ДЧ-И (О, С, Г, У)	11	10
6	Система информации и связи (на всех зонах)	ДЧ-И (О,Г, У)	-	-
7	Пути движения к объекту (от остановки транспорта)	ДП-В	-	-

3.5. ИТОГОВОЕ ЗАКЛЮЧЕНИЕ о состоянии доступности ОСИ: ДЧ-И в связи с тем, что отсутствуют тактильные средства, ширина дверных проемов в здании менее 0,9 м., ширина пути движения внутри здания менее 1,5 м., отсутствуют горизонтальные поручни.

4. Управленческое решение (проект)

4.1. Рекомендации по адаптации основных структурных элементов объекта:

№ п \п	Основные структурно-функциональные зоны объекта	Рекомендации по адаптации объекта (вид работы)*
1	Территория, прилегающая к зданию (участок)	Не нуждается
2	Вход (входы) в здание	Не нуждается
3	Путь (пути) движения внутри здания (в т.ч. пути эвакуации)	Не нуждается
4	Зона целевого назначения здания (целевого посещения объекта)	Не нуждается
5	Санитарно-гигиенические помещения	Технические решения невозможны
6	Система информации на объекте (на всех зонах)	Текущий ремонт
7	Пути движения к объекту (от остановки транспорта)	Не нуждается
8.	Все зоны и участки	Текущий ремонт

4.2. Период проведения работ: 2014-2017г.г.

в рамках исполнения: целевая программа социальной поддержке инвалидов Анучинского муниципального района «Доступная среда» на период 2013-2017г.г.

4.3 Ожидаемый результат (по состоянию доступности) после выполнения работ по адаптации обеспечение условной доступности: с помощью сотрудников учреждения

Оценка результата исполнения программы, плана (по состоянию доступности): ДП-В

4.4. Для принятия решения требуется согласование с Администрацией Анучинского муниципального района Приморского края

4.4.1. согласование на Комиссии не требуется

(наименование Комиссии по координации деятельности в сфере обеспечения доступной среды жизнедеятельности для инвалидов и других МГН)

4.4.2. согласование работ с надзорными органами (в сфере проектирования и строительства, архитектуры, охраны памятников, другое - указать) не требуется

4.4.3. техническая экспертиза; разработка проектно-сметной документации не требуется;

4.4.4. согласование с вышестоящей организацией (собственником объекта) не требуется;

4.4.5. согласование с общественными организациями инвалидов не требуется;

4.4.6. другое _____

Имеется заключение уполномоченной организации о состоянии доступности объекта (наименование документа и выдавшей его организации, дата), прилагается

Не имеется

4.7. Информация может быть размещена (обновлена) на Карте доступности субъекта РФ дата _____ информационный портал «Доступная среда. Учимся жить вместе» (zhit-vmeste.ru)

5. Особые отметки

ПРИЛОЖЕНИЯ:

Результаты обследования:

- | | |
|--|---------|
| 1. Территории, прилегающей к объекту | на 1 л. |
| 2. Входа (входов) в здание | на 1 л. |
| 3. Путей движения в здании | на 1 л. |
| 4. Зоны целевого назначения объекта | на 1 л. |
| 5. Санитарно-гигиенических помещений | на 1 л. |
| 6. Системы информации (и связи) на объекте | на 1 л. |

Результаты фотофиксации на объекте _____ на 7 л.

Позтажные планы, паспорт БТИ _____ на 2 л.

Другое (в том числе дополнительная информация о путях движения к объекту)

Руководитель рабочей группы

Заведующий МБДОУ детского сада № 1 с.Анучино

(Должность, Ф.И.О.)

Ж.В.Гончар


(Подпись)

Члены рабочей группы:

Председатель районного общества инвалидов

(Должность, Ф.И.О.)

Г.П.Козленко


(Подпись)

Специалист отдела архитектуры и строительства

(Должность, Ф.И.О.)

Т. А Ковальчук


(Подпись)

главный консультант отдела по Анучинскому
муниципальному району департамента труда
и социального развития Приморского края

(Должность, Ф.И.О.)

Б.А.Шилин


(Подпись)

Управленческое решение согласовано «10» января 2014г. (протокол № 1)

Рабочая группа

I Результаты обследования:

1. Территории, прилегающей к зданию (участка)

Муниципальное бюджетное дошкольное образовательное учреждение детский сад общеразвивающего вида № 1 с. Анучино Анучинского района Приморского края
Приморский край, Анучинский район, с. Анучино, ул. Банивура, д. 17

Наименование объекта, адрес

№ п/п	Наименование функционально-планировочного элемента	Наличие элемента			Выявленные нарушения и замечания		Работы по адаптации объектов	
		есть/нет	№ на плане	№ фото	Содержание	Значимо для инвалида (категория)	Содержание	Виды работ
1.1	Вход (входы) на территорию	есть	1	1	Не выявлено	-	-	-
1.2	Путь (пути) движения на территории	есть	2	1,2	Не выявлено	-	-	-
1.3	Лестница (наружная)	есть	3	3	Выявлено	К	Установить пандус на двух лестницах	Технические решения невозможны
1.4	Пандус (наружный)	нет	-	-	Выявлено	К	Установить пандус на двух лестницах	Технические решения невозможны
1.5	Автостоянка и парковка	нет	-	-	-	-	-	-
	ОБЩИЕ требования к зоне				Выявлено	К	Установить пандус на двух лестницах	Технические решения невозможны

II Заключение по зоне:

Наименование структурно-функциональной зоны	Состояние доступности* (к пункту 3.4 Акта обследования ОСИ)	Приложение		Рекомендации по адаптации (вид работы)** к пункту 4.1 Акта обследования ОСИ
		№ на плане	№ фото	
Территория, прилегающая к зданию (участок)	ДЧ-И (О,С,Г,У)	1,2,3	1	Технические решения невозможны

Комментарий к заключению: территория доступна всем категориям инвалидов

Фото № 1



I Результаты обследования:**2. Входа (входов) в здание**

Муниципальное бюджетное дошкольное образовательное учреждение детский сад общеразвивающего вида № 1 с. Анучино Анучинского района Приморского края
Приморский край, Анучинский район, с. Анучино, ул. Банивура, д. 17

Наименование объекта, адрес

№ п/п	Наименование функционально-планировочного элемента	Наличие элемента			Выявленные нарушения и замечания		Работы по адаптации объектов	
		есть/нет	№ на плане	№ фото	Содержание	Значимо для инвалида (категория)	Содержание	Виды работ
2.1	Лестница (наружная)	есть	3	3	Выявлено	К	Установить пандус на двух лестницах	Технические решения невозможны
2.2	Пандус (наружный)	нет	-	-	Выявлено	К	Установить пандус на двух лестницах	Технические решения невозможны
2.3	Входная площадка (перед дверью)	есть	4	3,4	Не выявлено	-	-	-
2.4	Дверь (входная)	есть	5	3,4	Не выявлено	-	-	-
2.5	Тамбур	есть	6	5.1, 5.2	Не выявлено	-	-	-
	ОБЩИЕ требования к зоне						Установить пандусы	Технические решения невозможны

II Заключение по зоне:

Наименование структурно-функциональной зоны	Состояние доступности* (к пункту 3.4 Акта обследования ОСИ)	Приложение		Рекомендации по адаптации (вид работы)** к пункту 4.1 Акта обследования ОСИ
		№ на плане	№ фото	
Вход в здание	ДЧ-И (О, Г, У) ДУ (К, С)	3,4,5,6	2,3,4	Ремонт пандусов

** Указывается: **ДП-В** - доступно полностью всем; **ДП-И** (К, О, С, Г, У) – доступно полностью избирательно (указать категории инвалидов); **ДЧ-В** - доступно частично всем; **ДЧ-И** (К, О, С, Г, У) – доступно частично избирательно (указать категории инвалидов); **ДУ** - доступно условно, **ВНД** – временно недоступно.

Комментарий к заключению: доступно избирательно для инвалидов О,С,У,Г и условно для инвалидов категории К

Фото № 2



Фото № 3



Фото № 4



I Результаты обследования:

3. Пути (путей) движения внутри здания (в т.ч. путей эвакуации)

Муниципальное бюджетное дошкольное образовательное учреждение детский сад общеразвивающего вида № 1 с. Анучино Анучинского района Приморского края
Приморский край, Анучинский район, с. Анучино, ул. Банивура, д. 17
Наименование объекта, адрес

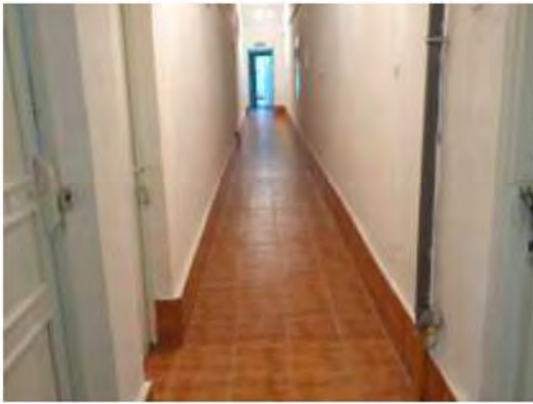
№ п/п	Наименование функционально-планировочного элемента	Наличие элемента			Выявленные нарушения и замечания		Работы по адаптации объектов	
		есть/нет	№ на плане	№ фото	Содержание	Значимо для инвалида (категория)	Содержание	Виды работ
3.1	Коридор (вестибюль, зона ожидания, галерея, балкон)	есть	7	6	Ширина коридора не соответствует ГОСТу	К,С	Технические решения невозможны	-
3.2	Лестница (внутри здания)	есть	8	7	Ширина лестницы не соответствует ГОСТу	К	Технические решения невозможны	-
3.3	Пандус (внутри здания)	нет	-	-	Выявлено	К	Технические решения невозможны	-
3.4	Лифт пассажирский (или подъемник)	нет	-	-	-	К	Технические решения невозможны	-
3.5	Дверь	есть	9	8	Не выявлено		-	-
3.6	Пути эвакуации (в т.ч. зоны безопасности)	есть	5,6,7,8,12,14	4,5,6,7,8	Ширина коридора, лестницы, проём двери не соответствует ГОСТу	К,С	Технические решения невозможны	-
	ОБЩИЕ требования к зоне				Ширина пути движения в коридоре, лестницы, проёма двери не менее 1,5 м.	К,С	Технические решения невозможны	-

II Заключение по зоне:

Наименование структурно-функциональной зоны	Состояние доступности* (к пункту 3.4 Акта обследования ОСИ)	Приложение		Рекомендации по адаптации (вид работы)** к пункту 4.1 Акта обследования ОСИ
		№ на плане	№ фото	
Пути движения внутри здания	ДЧ-И (О,Г,У) ДУ (К,С)	5,6,7,8,9,12,14	5,6	Технические решения невозможны

Комментарий к заключению: предоставление услуг как на 1-м, так и на 2-м этажах для категории инвалидов (К,С) доступны условно

Φοτο Νο 5



Φοτο Νο 6



I Результаты обследования:

4. Зоны целевого назначения здания (целевого посещения объекта)

Вариант I – зона обслуживания инвалидов

Муниципальное бюджетное дошкольное образовательное учреждение детский сад общеразвивающего вида № 1 с. Анучино Анучинского района Приморского края

Приморский край, Анучинский район, с. Анучино, ул. Банивура, д. 17

Наименование объекта, адрес

№ п/п	Наименование функционально-планировочного элемента	Наличие элемента			Выявленные нарушения и замечания		Работы по адаптации объектов	
		есть/нет	№ на плане	№ фото	Содержание	Значимо для инвалида (категория)	Содержание	Виды работ
4.1	Кабинетная форма обслуживания	есть	10, 13	9.1, 9.2	Не выявлено	-	-	-
4.2	Зальная форма обслуживания	нет	-	-	-	-	-	-
4.3	Прилавочная форма обслуживания	нет	-	-	-	-	-	-
4.4	Форма обслуживания с перемещением по маршруту	есть	8	7	Выявлено	-	Технические решения невозможны	-
4.5	Кабина индивидуального обслуживания	нет	-	-	-	-	-	-
	ОБЩИЕ требования к зоне				Выявлено		Технические решения невозможны	

II Заключение по зоне:

Наименование структурно-функциональной зоны	Состояние доступности* (к пункту 3.4 Акта обследования ОСИ)	Приложение		Рекомендации по адаптации (вид работы)** к пункту 4.1 Акта обследования ОСИ
		№ на плане	№ фото	
Зоны целевого назначения	ДЧ-И (О,Г,У) ДУ (К,С)	8,10,13	7, 8	Технические решения невозможны

Комментарий к заключению: перемещение по маршруту доступно инвалидам категории О,Г,У и условно доступно для категории инвалидов К,С

Φοτο Νο 7



Φοτο Νο 8



I Результаты обследования:

4. Зоны целевого назначения здания (целевого посещения объекта)

Вариант II – места приложения труда

Наименование функционально-планировочного элемента	Наличие элемента			Выявленные нарушения и замечания		Работы по адаптации объектов	
	есть/нет	№ на плане	№ фото	Содержание	Значимо для инвалида (категория)	Содержание	Виды работ
Место приложения труда	нет	-	-	-	-	-	-

II Заключение по зоне:

Наименование структурно-функциональной зоны	Состояние доступности* (к пункту 3.4 Акта обследования ОСИ)	Приложение		Рекомендации по адаптации (вид работы)** к пункту 4.1 Акта обследования ОСИ
		№ на плане	№ фото	
-	-	-	-	-

Комментарий к заключению: _____ - _____

I Результаты обследования:

**4. Зоны целевого назначения здания (целевого посещения объекта)
Вариант III – жилые помещения**

Наименование функционально-планировочного элемента	Наличие элемента			Выявленные нарушения и замечания		Работы по адаптации объектов	
	есть/нет	№ на плане	№ фото	Содержание	Значимо для инвалида (категория)	Содержание	Виды работ
Жилые помещения	нет	-	-	-		-	-

II Заключение по зоне:

Наименование структурно-функциональной зоны	Состояние доступности* (к пункту 3.4 Акта обследования ОСИ)	Приложение		Рекомендации по адаптации (вид работы)** к пункту 4.1 Акта обследования ОСИ
		№ на плане	№ фото	
-	-	-	-	-

Комментарий к заключению: _____

**I Результаты обследования:
5. Санитарно-гигиенических помещений**

Муниципальное бюджетное дошкольное образовательное учреждение детский сад общеразвивающего вида № 1 с. Анучино Анучинского района Приморского края
Приморский край, Анучинский район, с. Анучино, ул. Банивура, д. 17
а) Наименование объекта, адрес

№ п/п	Наименование функционально-планировочного элемента	Наличие элемента			Выявленные нарушения и замечания		Работы по адаптации объектов	
		есть/нет	№ на плане	№ фото	Содержание	Значимо для инвалида (категория)	Содержание	Виды работ
5.1	Туалетная комната	есть	11	10	Выявлено	К	Технические решения невозможны	-
5.2	Душевая/ ванная комната	нет	-	-	-	-	-	-
5.3	Бытовая комната (гардеробная)	есть	12	11	Выявлено	К	Технические решения невозможны	-
	ОБЩИЕ требования к зоне				Выявлено	К	Технические решения невозможны	-

II Заключение по зоне:

Наименование структурно-функциональной зоны	Состояние доступности* (к пункту 3.4 Акта обследования ОСИ)	Приложение		Рекомендации по адаптации (вид работы)** к пункту 4.1 Акта обследования ОСИ
		№ на плане	№ фото	
Санитарно-гигиенические помещения	ДЧ-И (О,Г,У,С)	11,12	10,11	Технические решения невозможны

Комментарий к заключению: осуществления технических решений по приспособлению санитарно-гигиенических помещений не возможны для инвалидов категории К

Φοτο Νο 10



Φοτο Νο 11



**I Результаты обследования:
6. Системы информации на объекте**

Муниципальное бюджетное дошкольное образовательное учреждение детский сад общеразвивающего вида № 1 с. Анучино Анучинского района Приморского края
Приморский край, Анучинский район, с. Анучино, ул. Банивура, д. 17
Наименование объекта, адрес

№ п/п	Наименование функционально-планировочного элемента	Наличие элемента			Выявленные нарушения и замечания		Работы по адаптации объектов	
		есть/нет	№ на плане	№ фото	Содержание	Значимо для инвалида (категория)	Содержание	Виды работ
6.1	Визуальные средства	есть	-	-	Выявлено	С	Установить средства информации	Текущий ремонт
6.2	Акустические средства	есть	-	-	Не выявлено	-	-	-
6.3	Тактильные средства	нет	-	-	Выявлено	С	Приобрести тактильные средства	Текущий ремонт
	ОБЩИЕ требования к зоне				Выявлено	С	Установить средства информации, приобрести тактильные средства	Текущий ремонт

II Заключение по зоне:

Наименование структурно-функциональной зоны	Состояние доступности* (к пункту 3.4 Акта обследования ОСИ)	Приложение		Рекомендации по адаптации (вид работы)** к пункту 4.1 Акта обследования ОСИ
		№ на плане	№ фото	
Системы информации	ДУ	-	-	Текущий ремонт

Комментарий к заключению: Установить средства информации, приобрести тактильные средства для инвалидов категории С.